

KARLSRUHE - KREUZUNG - DÜRSCH
seit 1984 Sammlertreffpunkt fuer
EMAILSCHILDER WERBEFIGUREN DOSEN

Veranstalter und Informationen bei

☎ 1 - 07247 - 21709 ab 19.3

o Uhr

Liebe Sammlerfreunde,

die obige Veranstaltung wird von mir unter nichtkommerziellen Gesichtspunkten seit geraumer Zeit veranstaltet. Der nächste Treff findet am 30.5.87 in Karlsruhe statt. Als Unkostenbeitrag werden DM 4.-- erhoben. Schilder aus allen Sammelgebieten werden angeboten. Bei Interesse Näheres gegen Rückporto über mich erfragen.

Mein derzeitiges Tauschangebot:

1a, 2, a, 3, 4, 4a, 9, 10, 11, 16, 17, 18, 21, 22, 23, 25, 46, 48, 49, 60, 62, 65, 74, 92, 100, 104, 109, 114, 119, 120, 121, 180, 218, 225, 230, 233, 251, 256, 292
Union Suisse Blech Allianz Blech quer, Oldenburg Blech, K&M Kunststoff
Colonia Kunststoff, Landfeuer Sachsen ohne Adler, Bleihändchen

Gesucht: Motivschilder wie z.B. 99, 220, 8, 40 oder Agt. Schilder mit schönen Motiven

KARLHEINZ

STR. 113

**SCHNEVERDINGENER Versicherungsverein a.G. vormals:
FEUER-VERSICHERUNGS-VEREIN SCHNEVERDINGEN a.G.**

Blate zum Tausch: 12, 21, 22, 25 beschäd., 34, 35, 45, 48, 60, angerostet, 62, 73, 85, 107, 112, 119, 121, 2 Löcher, 121 4 Löcher, 225, 248, 249, 286, 287.

☉ Agenturschild vom FEUER-VERSICHERUNGS-VEREIN SCHNEVERDINGEN a.G., mit Aufschrift VERTRAUENSMANN
" Allianz Versicherung Vertretung
" Helvetia Versicherung Anker Lebensversicherung (Kunststoff)

Feuermeldestelle; MIELE auch hier eine Melkmaschine; Handwerkerwappen; BSF Ihr Besteck;
Mitglied im Rabatt-Spar-Verein Soltau E.V. (ca 1910 20x13 cm)
Annahmestelle der Dampffärberei Otto Liebenthal, Celle

Nachfolgende Schilder sind in Kommission für 600,-- DM insgesamt zu verkaufen!

10, 12, 35, 45, 62, 73, 82, 112, 114, 118, 121, 225, 248, 256, 266 und
Die lebendige Heimatzeitung Dewezet für jedermann gelb/schwarz ca. 40 x 25 cm
Deutscher Bauerndienst Geschäftsstelle gelb/schwarz ca. 30 x 25 cm
Landschaftliche Brandkasse Hannover Versicherung rot/weiß ca. 20 x 30 cm Druckfehler Hannover
Spar- u. Darlehenskasse Schneverdingen eGmbH Annahmestelle Wintermoor ca. 40 x 40 cm
Hannoversches Wach- u. Schliess- Institut rund ca. 8 cm
Lüneburger Überwachungs- & Sicherheitsdienst - Inh. Th. Wolff 75 rund ca. 6 cm

Sehr geehrter Herr _____;
auf der vorderen Seite, die Nummern-
schilder (sehr alt) von Sachsen. Farbe
Schwarz-Weiss.

Hier, meine Fehlliste:

Suche auch noch Original Blech u. Rost.

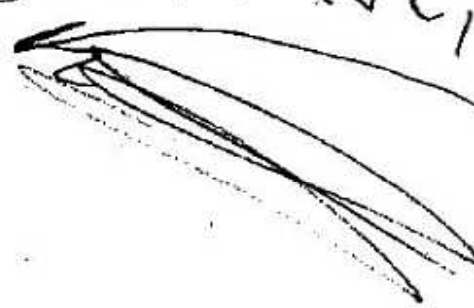
Nr. 5, 6, 8, 13, 15, 19, 24, 37, 40, 44, 51,
55, 56, 58, 59, 68, 69, 70, 74, 78, 84, 92, 99,
101, 102, 106, 113, 115, 222, 223, 229, 232,
236, 241 - 245, 261 - 263, 277, 279,
281 - 284, 291, 292, 293, 295, 296, 300.

Bei Blechschildern bitte anfragen.

Ab dem 2. Jan. 86 bin ich 8 Tage in
Urlaub. Bitte, noch Kurze anrufen bei
Interesse.

Viele Grüße und einen guten
Rutsch

J. Klein
270, 279 - 284, 292, 295



222, 223, 229
236, 247, 243
245, 260, 261

5, 6, 8, 13, 40, 55, 57, 69

67, 68, 79, 70, 77, 78, 79

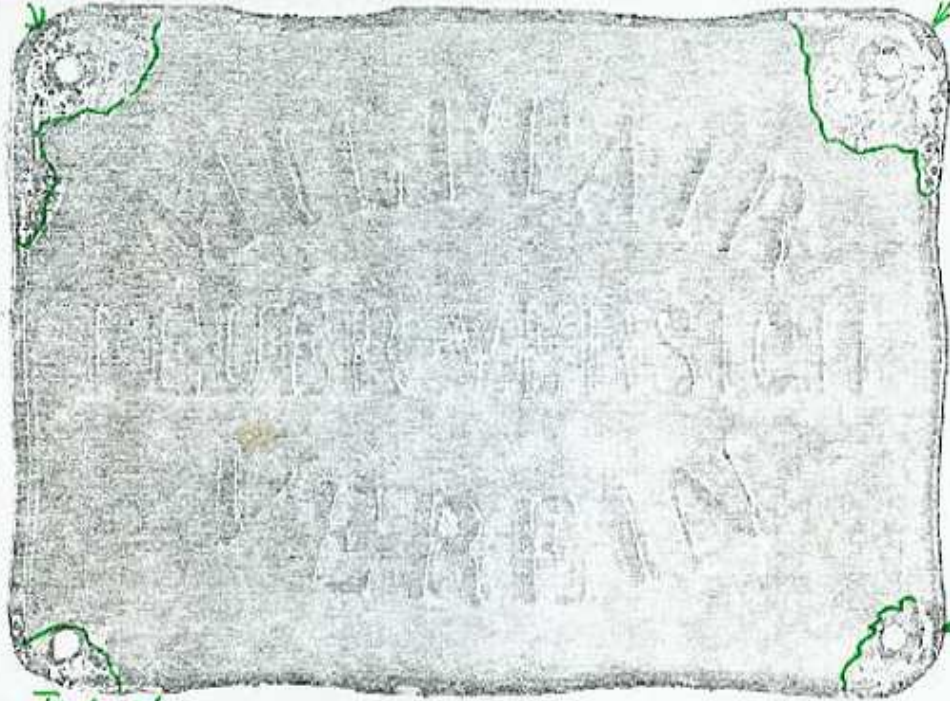
Blechschilde

Farbe ab

Originalfarben

MILITÄR
VEREIN-VERSICHERUNG
VEREIN

Farbe grund:
hellhelgrau



Farbe ab

Farbe ab

Farbe ab

versichert
bei der

Deutschen Hagel-Versicherungs-Gesellschaft

auf Gegenseitigkeit



für Gärtnereien u.s.w. zu Berlin
Wiesbaden, Bahnhofstraße 59

Versichert

bei



der

Brandversicherungs- Kammer Dresden

zu den beiden Schließern:

Dt. Hagel: Original - Blech in Original - Zustand, ohne
Roststellen (also tadellos)

Dresden : Email. Am Rand wie lt. Fotokopie verrostet,
wobei jedoch das Metall rundum vollständig
erhalten. Für eine Restaurierung bestens
geeignet.

5204 Lohmar, den 24.08.1988

Möchte gerne tauschen.
